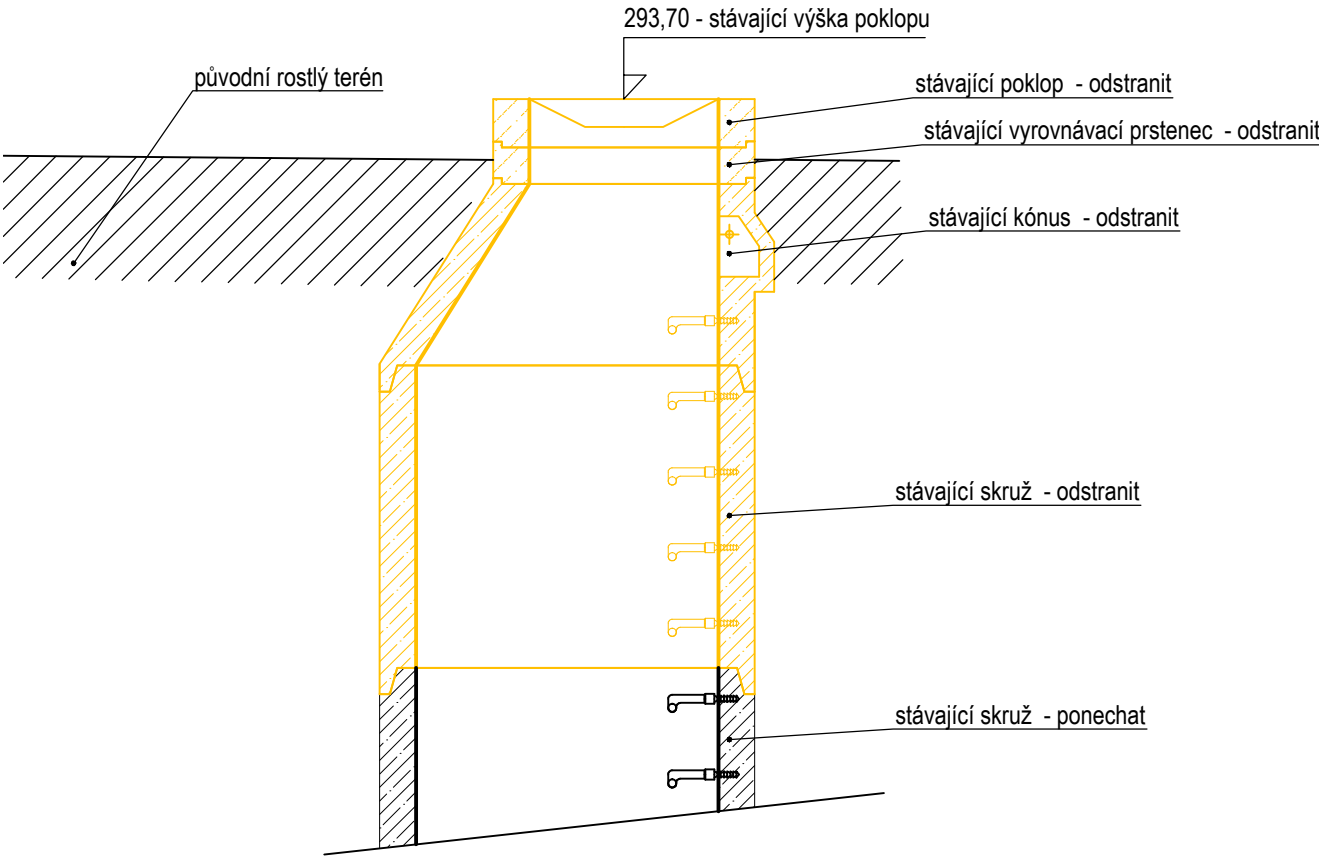


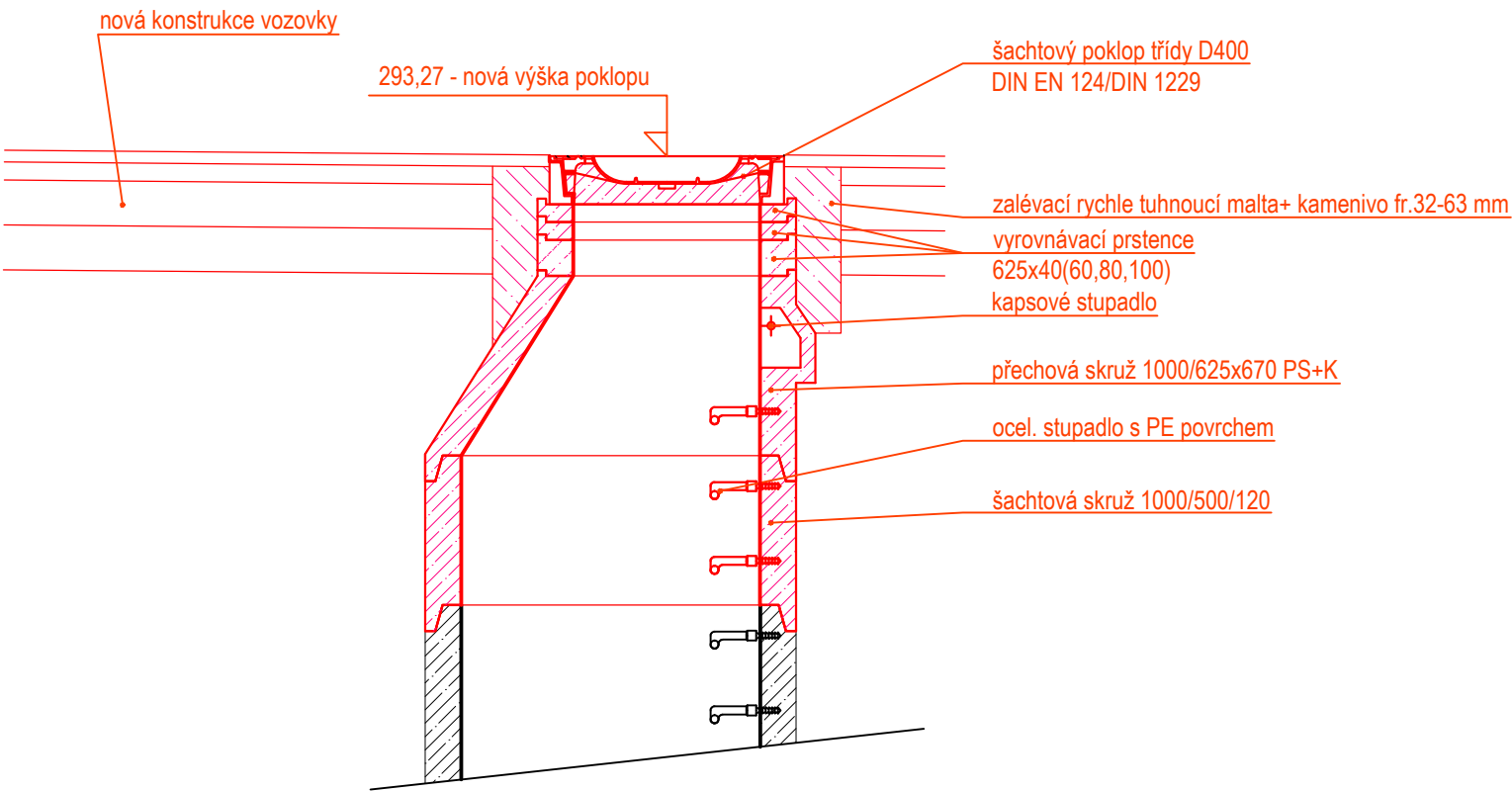
VÝŠKOVÁ ÚPRAVA KANALIZAČNÍ ŠACHTY DN1000

šachta č. 885 - SmVaK

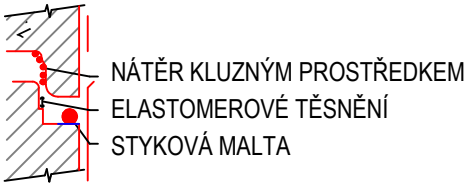
PŮVODNÍ STAV



NOVÝ STAV



DETAIL "A"- VODOTĚSNÝ SPOJ



POZNÁMKA:

- ŠACHTY BUDOU OPATŘENY POKLOPY BEGU BEZ ODVĚTRÁNÍ - TYP DLE VÝPISU PREF. ŠACHET
- V KOMUNIKACÍCH A ZPEVNĚNÝCH PLOCHÁCH BUDOU ŠACHTY OPATŘENY POKLOPY PRO ZATÍŽENÍ D400 OSAZENÝMI DO NIVELET TĚCHTO PLOCH
- RÁM ŠACHTOVÉHO POKLOPU A VYROVNÁVACÍ PRSTENCE BUDOU OSAZENY NA MALTU NA CEMENTOVÉ BÁZI (např. technologie Hermes)
- SPOJE ŠACHTOVÝCH SKRUŽÍ MUSÍ BÝT VODOTĚSNÉ, DOPORUČENÝ SPOJ JE PRUŽNÝ SPOJ S ELASTOMEROVÝM TĚSNĚNÍM

ATELIER GENIUS LOCI, S.R.O.
STODOLNÍ 17
CZ - 702 00 OSTRAVA
TEL: 5 96 111 842
www:a-geniusloci.eu

GENIUS LOCI
ATELIÉR

zhotovitel:

REGENERACE PANELOVÉHO SÍDLIŠTĚ NERUDOVA V NOVÉM JIČÍNĚ - II. ETAPA

akce:

investor:	Město Nový Jičín, Masarykovo nám. 1/1, 741 01 Nový Jičín	stupeň PDÚR+DSP
místo stavby:	Nový Jičín, ul. Nerudova, Revoluční	č.paré PD:
autoř:	Ing. arch. Iva Seitzová, autorizovaná architektka ČKA č. 02637	
zodp. projektant:	Ing. Bohumír Michal, ČKAIT 1103712	
projektant:	Ing. Bohumír Michal	datum: únor 2023
st. objekt:	SO 01 - KOMUNIKACE A ZPEVNĚNÉ PLOCHY	měřítko: 1 : 25
výkres:	VÝŠKOVÁ ÚPRAVA KANALIZAČNÍ ŠACHTY	č.výkresu: 13